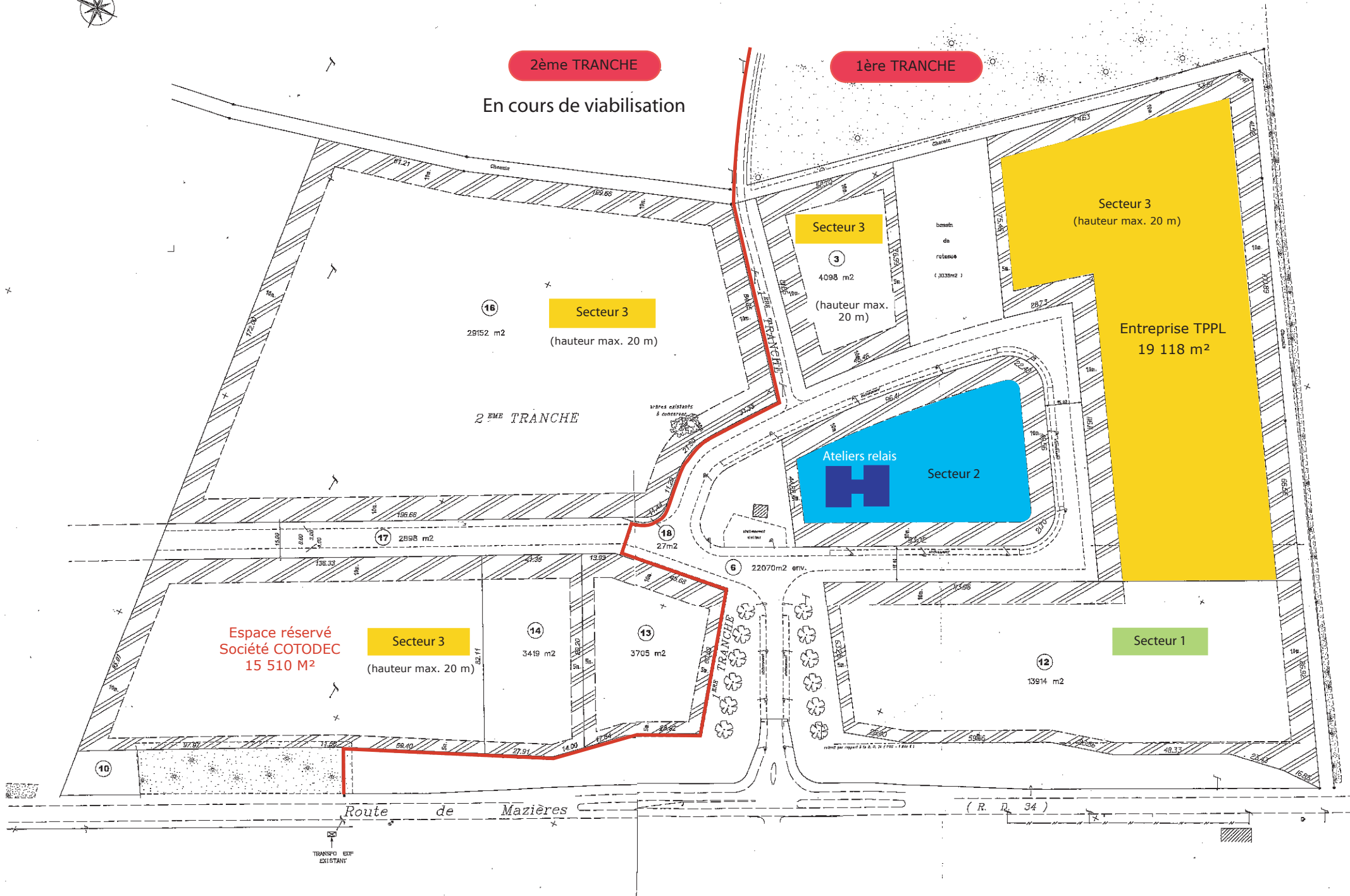




2ème TRANCHE

1ère TRANCHE

En cours de viabilisation



16
29152 m²
Secteur 3
(hauteur max. 20 m)

Secteur 3
3
4098 m²
(hauteur max. 20 m)

Secteur 3
(hauteur max. 20 m)
Entreprise TPPL
19 118 m²

Ateliers relais
Secteur 2

Espace réservé
Société COTODEC
15 510 M²
Secteur 3
(hauteur max. 20 m)

14
3419 m²

13
3705 m²

6
22070m² env.

12
13914 m²

Route de Mazières

(R. D. 34)

TRANSPO EXISTANT